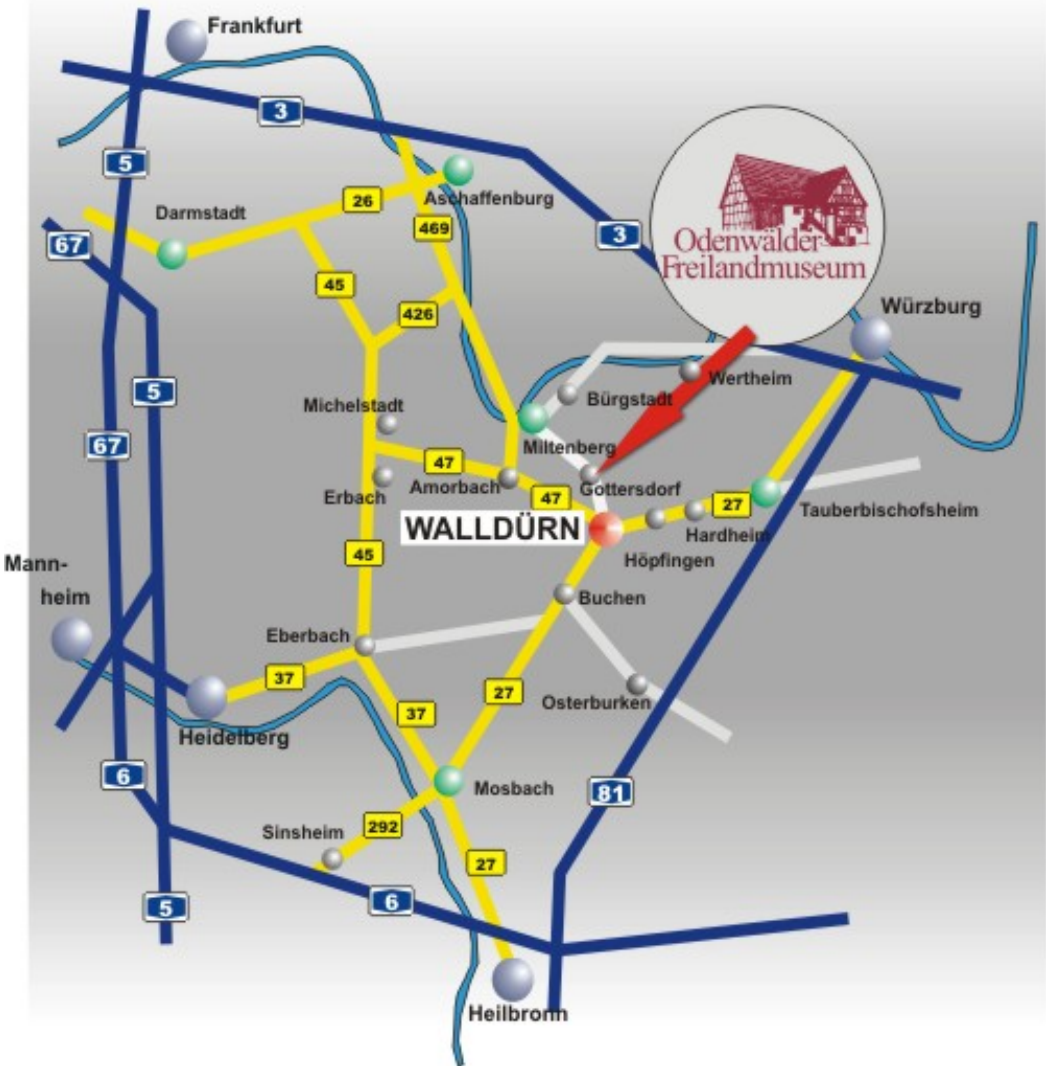
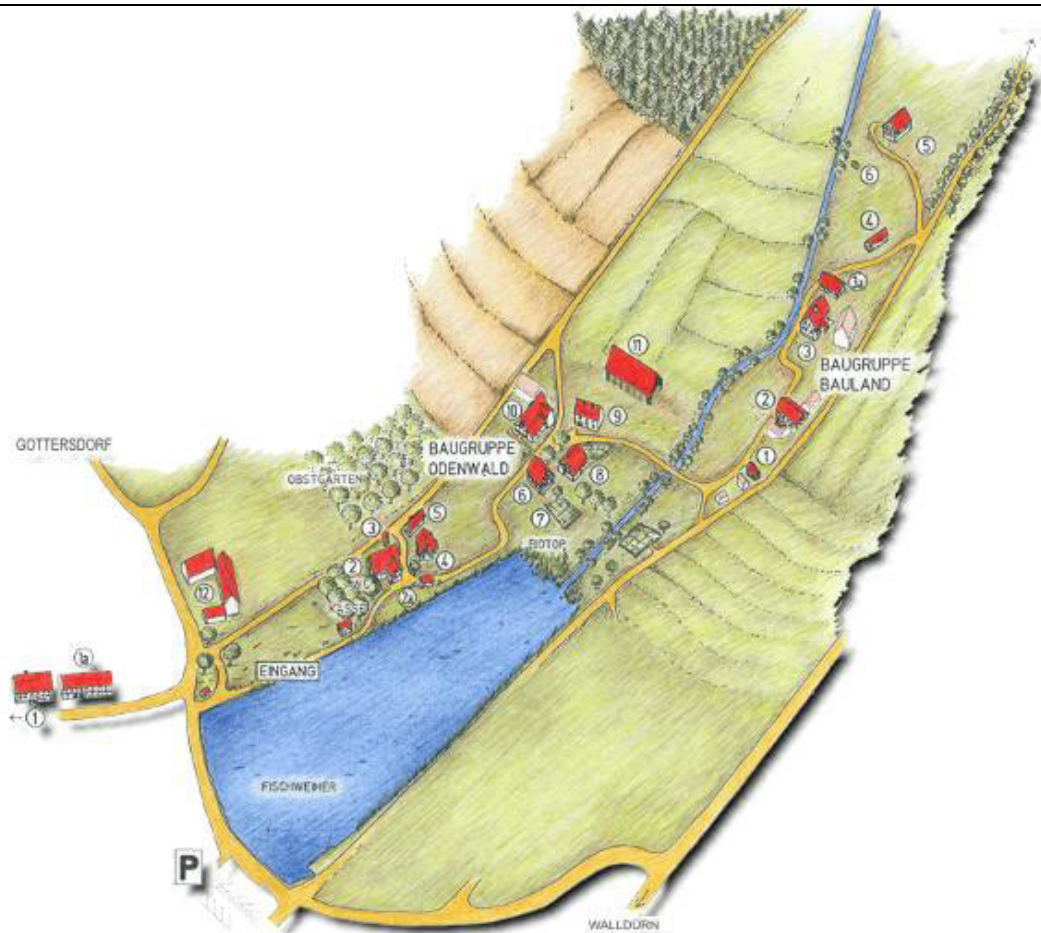




LERNLANDSCHAFT NIBELUNGENLAND

FÄCHER:	THEMENBEREICHE:	JAHRGANGSSTUFE
Geschichte	Sachunterricht Ländliches Leben im 17. – 20. Jahrhundert	1-6
ORT LERNAN- LASS:	Walldürn – Ortsteil Gottersdorf Odenwälder Freilandmuseum	
LAGE:	Im Walldürner Ortsteil Gottersdorf, nahe der bayerischen Landesgrenze, liegt das Odenwälder Freilandmuseum als nördlichstes Freilandmuseum Baden-Württembergs. Die Museumsanlage befindet sich am ehemaligen Fischteich des Klosters Amorbach.	
ZUGANG ANREISE:	 <p>Weiter Informationen – beispielsweise zu laufenden Sonderveranstaltungen - und eine Anfahrtsskizze sind zu finden im jeweils aktuellen Museumsflyer, kostenlos zum Download unter: http://www.freilandmuseum.com/images/PDF/MusFly_2017.pdf</p>	

WAS IST ZU SEHEN?



Baugruppe Odenwald

- 01 Großbauernhaus Schüßler
- 01a Scheune Schüßler
- 02 Kleinbauernhof
- 03 Schweine- u. Hühnerstall
- 04 Schäferhaus
- 05 Tagelöhnerhaus
- 06 Bauernhof m. Postagentur
- 07 Hausgarten
- 08 Stallscheune
- 09 Armen- u. Gemeindehaus
- 10 Ziegelhütte
- 11 Halle aus Bürgstadt
- 12 Verwaltung m. Bauhof

Baugruppe Bauland

- 01 Grünkerndarre
- 02 Bauernhaus
- 03 Bauernhaus
- 03a Tagelöhnerhaus
- 04 Grünkerndarre
- 05 Feldscheune
- 06 Bienenstand

WAS IST ZU LERNEN?

Die im Museumsdorf bisher wieder originalgetreu aufgebauten 16 historischen Gebäude ermöglichen Einblicke in die Vergangenheit (17. bis 20. Jh.) der früheren ländlichen Lebens- und Arbeitswelt. In der noch nicht vollendeten Anlage kann man z.B. ein Tagelöhnerhäuschen, einen Großbauernhof, eine dörfliche Postagentur, eine Landschusterei, eine Grünkerndarre und eine Ziegelhütte besichtigen.
 Ein Flyer mit dem museumspädagogischen Angebot ist für das laufende Jahr einzusehen und zum Download verfügbar unter <http://www.freilandmuseum.com/images/PDF/PaedProg2017.pdf>

ERGÄNZENDE HINWEISE:

Führungen werden angeboten (Zeiten s.u.)
 Über besondere Veranstaltungen informiert der **Veranstaltungskalender** unter http://www.freilandmuseum.com/images/PDF/Veranstaltungen_2017.pdf

PÄDAGOGISCHE THEMEN-ANGEBOTE 2017:

Themen für Schülerinnen und Schüler

1. Kindheit Anfang letzten Jahrhunderts

Die Schüler bekommen einen Einblick, wie Kinder ihres Alters im ersten Viertel des letzten Jahrhunderts gelebt haben.
Dauer ca. 1,5 Stunden



(vorwiegend 1.- 6. Klasse)
Bestandteil der Führung ist auch das Schreiben mit dem Griffel auf Schiefertafeln mit der alten deutschen Schrift.

2. Bäuerliches Leben um 1920

Die Klasse besichtigt einen Bauernhof mit Wohnhaus, Stall, Scheune und Bauerngarten. Es wird unter anderem über Baumaterialien, Vorratshaltung und Arbeitsalltag gesprochen. Besonders der Unterschied zum heutigen Leben soll herausgearbeitet werden.
Dauer ca. 1,5 Stunden

(vorwiegend 1.- 6. Klasse)
In den letzten 15 Minuten wird ein altes Kinderspiel gespielt, z. B. "Ochs am Berg."



3. Vom Korn zum Brot

Die Kinder lernen die verschiedenen Getreidesorten kennen und erfahren anschaulich, wie in vorindustrieller Zeit gepflügt, gesät, gemäht, gedroschen, gemahlen und gebacken wurde. Sie erhalten Einblick in die früheren Lebens- und Arbeitsbedingungen auf dem Land und können Vergleiche zur heutigen Zeit ziehen.
(vorwiegend 3. + 4. Klasse)



Eignet sich auch als Projekttag für ganze Jahrgangsstufen, es werden "Lernstationen" eingerichtet, zum Abschluss kann in Eigenregie z.B. Stockbrot über einem Feuer gebacken werden.
(Feuerstelle ist vorhanden, Teig und Stöcke müssen mitgebracht werden)
Gebühr auf Anfrage



4. Der Bauerngarten - Uromas Garten als Supermarkt und Apotheke . . .
. . . und was aß man im Winter ?

Anschauung vor Ort von Nahrungspflanzen, Gewürz- und Heilkräutern; Erläuterungen zur Vorratshaltung
Führung ab Mitte Mai
Dauer ca. 1 Stunde
Höchstteilnehmerzahl: 30 Kinder
(alle Altersstufen)



Werden zeitgleich mehrere Führungen parallel gewünscht, so kann aus organisatorischen Gründen Thema 4 nur in Kombination mit einem anderen Thema gewählt werden !

Weitere Programme befassen sich mit Essen, Trinken und Vorratshaltung in früheren Zeiten (2 Stunden, 3.-7. Klasse), dem Naturlabor Streuobstwiesen (4 Stunden, 3. und 4. Klasse), sowie der Schablonen und Walzenmalerei (2 Stunden, ab Vorschulalter)

ÖFFNUNGSZEITEN

Öffnungszeiten:

*Das Museum ist von
26. März bis 5. November geöffnet.*

*April und Oktober 10.00 Uhr bis 17.00 Uhr
Mai bis September 10.00 Uhr bis 18.00 Uhr*

*Montags geschlossen
(an Feiertagen ist das Museum geöffnet)*

FÜHRUNGEN:

Voranmeldung (schriftlich, telefonisch, per Fax oder e-Mail) ist erforderlich.
Führungsgebühr (pro Klasse): 1 pädagogisches Thema (Dauer ca. 1,0 - 1,5 Std.) € 35,00 Pädagogische Führungen müssen spätestens 14 Tage vorher schriftlich, telefonisch oder per Email angemeldet werden. Ein Museumsbesuch von Schulklassen ohne pädagogische Führung wird

n i c h t empfohlen !

Alle wesentlichen Informationen sind als Flyer zum Download verfügbar unter
<http://www.freilandmuseum.com/index.php/downloads>

Eintrittspreise

Erwachsene	5,00 EUR
Ermäßigte *	3,50 EUR
Kinder 6 - 12 Jahre	2,50 EUR
Schüler im Klassenverband	2,50 EUR
Saisonkarte Familien	25,00 EUR
Saisonkarte Einzelperson	18,00 EUR

- Kinder unter 6 Jahren, Mitglieder und Rollstuhlfahrer (inkl. 1 Begleitperson) haben freien Eintritt.
 - Familien zahlen nur für das älteste Kind.
 - Führungsgebühr je nach Dauer zwischen 25,00 € und 35,00 €
- Hunde sind an der Leine zu führen.
* Ermäßigte: Schüler ab 13 Jahre, Studenten, Schwerbehinderte, Gruppen ab 10 Personen pro Person

FÜHRUNGEN & GRUPPENPREISE

Ermäßigter Eintritt pro Person 3 Euro zzgl. der Führungsgebühr

Führung Ia:

Vorstellung von 5 Museumsgebäuden

Dauer: 1,5 Std. 35,00 Euro

Führung Ib

Heilkräuter und Blütenpracht. Der Bauerngarten

Dauer: 1 Std. 35,00 Euro

Führung II:

Erläuterung von 9 Museumsgebäuden

Dauer: 2 Std. 45,00 Euro

Führung III für Schulklassen

verschiedene Themen auf Anfrage

Dauer: 1,5 Std. 35,00 Euro

KONTAKTE:



**Odenwälder
Freilandmuseum**
Freilandmuseum Odenwälder - Odenwälder Freilandmuseum
Gottersdorf
Weiherstraße 12
74731 Walldürn

Telefon 06286/320 * Telefax 06286/13 49

e-mail: info@freilandmuseum.com

Internet: www.freilandmuseum.com

Museumsleitung:

Herr

Thomas Naumann M. A. (wissenschaftl. Leiter)

Weiherstraße 12

74731 Walldürn - Gottersdorf

Telefon: +49 (0) 6286 / 320

Telefax: +49 (0) 6286 / 1349

mail: info@freilandmuseum.com